



CHAMBRES D'HÔTES - LE VIEUX SAULE - SAINTS-EN-PUISAYE

LE VIEUX SAULE - CHAMBRES D'HÔTES & SPA

Chambres d'hôtes à Saints-En-Puisaye composées de 3 chambres pour 6 personnes.

<https://le-vieux-saule.com>



Pierre AGIUS

☎ 06 75 97 52 89

A Chambres d'hôtes - Le Vieux Saule - Saints-en-Puisaye : 3 Rue des Armusses 89520 SAINTS-EN-PUISAYE





Chambres d'hôtes - Le Vieux Saule - Saints-en-Puisaye

 Chambre double Bourgogne  Chambre double Voyage  Chambre double L'Atelier



Notre maison est une ancienne longère de 1792, agrandie et rénovée par la suite et située dans le village de Saints-en-Puisaye. La maison comprend 3 chambres à votre disposition avec accès au jardin ensoleillé, un SPA et une piscine chauffée



Infos sur l'établissement



Communs

Dans maison
Habitation indépendante
Mitoyen propriétaire

Entrée indépendante
Jardin commun



Activités



Réseaux

Accès Internet



Stationnement

Parking à proximité



Services

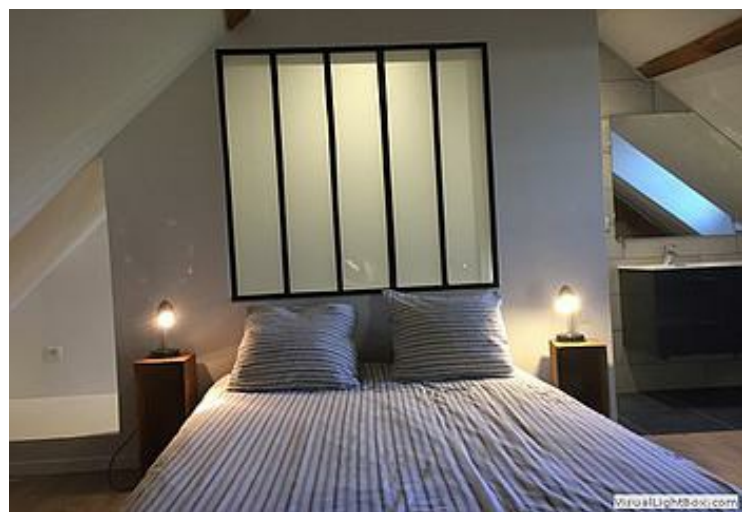
Nettoyage / ménage



Extérieurs

Piscine partagée
Piscine plein air

Piscine chauffée







Chambre double Bourgogne



Chambre



2

personnes



1

chambre



14

m2

<i>Chambres</i>	Chambre(s): 1 Lit(s): 1	dont lit(s) 1 pers.: 0 dont lit(s) 2 pers.: 1
<i>Salle de bains / Salle d'eau WC</i>	Salle(s) d'eau (avec douche): 1 WC: 1 WC privés	
<i>Cuisine</i>	Kitchenette Four à micro ondes	Réfrigérateur
<i>Autres pièces Media</i>	Télévision	
<i>Autres équipements</i>	Lave linge collectif Matériel de repassage	Sèche linge collectif
<i>Chauffage / AC</i>	Chauffage	
<i>Bien être</i>	Spa / Jacuzzi	
<i>Exterieur</i>	Abri couvert Cour commune Salon de jardin	Barbecue Jardin Terrain clos commun
<i>Divers</i>		





Chambre double Voyage



Chambre



0

personne



1

chambre



11

m2

Chambres

Chambre(s): 1

Lit(s): 1

dont Suite: 1
dont lit(s) 1 pers.: 0
dont lit(s) 2 pers.: 1

Salle de bains / Salle d'eau

Salle de bains avec douche et baignoire
Sèche serviettes

Salle de bains privée

Salle(s) de bains (avec baignoire): 1

WC

WC: 1
WC privés

Cuisine

Four à micro ondes

Réfrigérateur

Autres pièces

Salon

Media

Télévision

Wifi

Autres équipements

Lave linge collectif
Matériel de repassage

Sèche linge collectif

Chauffage / AC

Chauffage

Bien être

Spa / Jacuzzi

Exterieur

Abri couvert
Jardin
Terrain clos

Barbecue
Salon de jardin

Divers







Chambre double L'Atelier



Chambre



0

personne



1

chambre



24

m2

<i>Chambres</i>	Chambre(s): 1	dont Suite: 1
	Lit(s): 1	dont lit(s) 1 pers.: 0
		dont lit(s) 2 pers.: 1
<i>Salle de bains / Salle d'eau WC</i>	Salle de bains avec douche	Salle de bains privée
	WC: 1	
	WC privés	
<i>Cuisine</i>	Kitchenette	
	Four à micro ondes	Réfrigérateur
<i>Autres pièces</i>	Salon	
<i>Media</i>	Télévision	Wifi
<i>Autres équipements</i>	Lave linge collectif	Sèche linge collectif
	Matériel de repassage	
<i>Chauffage / AC</i>	Chauffage	
<i>Bien être</i>	Spa / Jacuzzi	
<i>Exterieur</i>	Abri couvert	Barbecue
	Cour commune	Jardin
	Salon de jardin	Terrain clos commun
<i>Divers</i>		



A savoir : conditions de la location

Arrivée Arrivée à partir de 15h

Départ Départ au plus tard à 10h30

*Langue(s)
parlée(s)* Anglais Français

*Annulation/
Prépaiement/
Dépot de
garantie* Annulation gratuite 14 jours avant. En dessous de ce délai, la totalité du séjour pourra être demandée

*Moyens de
paiement* Cartes de paiement Chèques bancaires et postaux
Diners Club Espèces Paypal

Petit déjeuner Le petit-déjeuner est compris dans le tarif.

Ménage Le prix du ménage est compris dans le prix

*Draps et Linge
de maison* Draps et/ou linge compris

*Enfants et lits
d'appoints* Interdit aux enfants de moins de 12 ans

*Animaux
domestiques* Les animaux ne sont pas admis.

Tarifs (au 11/04/26)

Chambres d'hôtes - Le Vieux Saule - Saints-en-Puisaye

n°1 : Chambre double Bourgogne : Tarif standard pour 2 personnes. Petit déjeuner compris. **n°2 : Chambre double Voyage** : Tarif standard pour 2 personnes. Petit déjeuner compris. **n°3 : Chambre double L'Atelier** : Tarif standard pour 2 personnes. Petit déjeuner compris.

Tarifs en €:	Tarif 1 nuit en semaine (L, M, M, J, D)			Tarif 1 nuit en weekend (V ou S)			Tarif 2 nuits weekend (V+S)			Tarif 7 nuits semaine		
Unité de location	n°1	n°2	n°3	n°1	n°2	n°3	n°1	n°2	n°3	n°1	n°2	n°3
du 01/01/2025 au 31/12/2026	95€	85€	100€	95€	85€	100€						

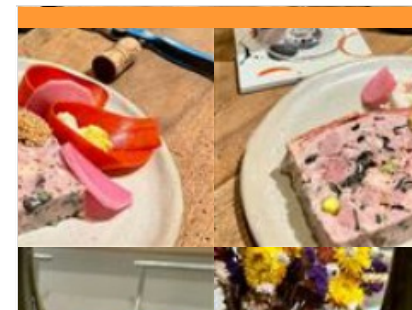
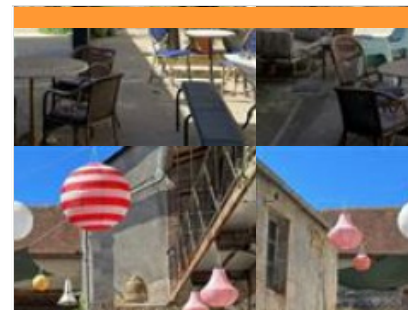
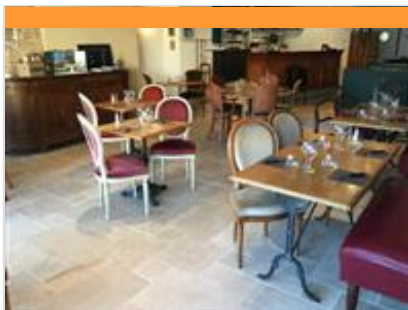
Mes recommandations

Découvrir La Puisaye

Top 10

OFFICE DE TOURISME PUISAYE-FORTERRER

WWW.PUISAYE-TOURISME.FR



Darling's, Tea room & Gallery

☎ 06 18 84 50 39
10 Place du Marché

Les Passantes

☎ 03 86 45 72 92
5 Place du Marché

Lil'Papa

16, rue du Haras
🌐 <https://www.lilpapa.fr/>

Le Point Bar

☎ 09 83 37 61 57
23 Rue Saint-Claude

Restaurant Carrara

☎ 07 53 12 62 58
19 Rue Saint-Claude

4.8 km

📍 SAINT-SAUVEUR-EN-PUISAYE 🍴 1

4.8 km

📍 SAINT-SAUVEUR-EN-PUISAYE 🍴 2

4.9 km

📍 SAINT-SAUVEUR-EN-PUISAYE 🍴 3

4.9 km

📍 SAINT-SAUVEUR-EN-PUISAYE 🍴 4

4.9 km

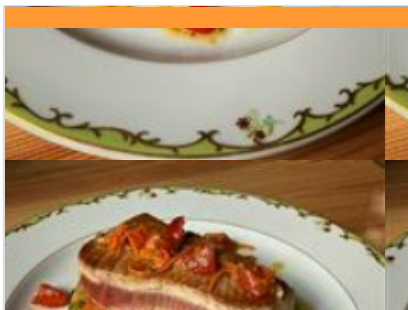
📍 SAINT-SAUVEUR-EN-PUISAYE 🍴 5

L'équipe du restaurant Les passantes vous accueille en salle et en terrasse dans une ambiance chaleureuse au centre bourg du très joli village de Saint-Sauveur-en-Puisaye, pays de Colette.

Venez déguster nos pizzas napolitaines à emporter ou sur place dans la cour ou dans les locaux du Point Bar. N'hésitez pas à passer commande en ligne.

Le Point Bar est plus qu'un bar. Lieu d'expositions, librairie-presses, jeux et tabac, Jean-Christophe a souhaité faire de son établissement un lieu de rencontres et de retrouvailles. Au cœur de Saint-Sauveur-en-Puisaye, le Point Bar propose également des événements et devient presque, ainsi, un tiers-lieu de la vie locale.

Le restaurant Carrara, situé à Saint-Sauveur-en-Puisaye propose une cuisine de saison, souvent locale et toujours faite maison. Parfois d'influence étrangères, végétarien ou plus traditionnel, notre menu unique change chaque semaine et est disponible sur nos réseaux sociaux. Menu simple le midi et plus élaboré le soir. Boissons bios, bières artisanales et vins naturels.

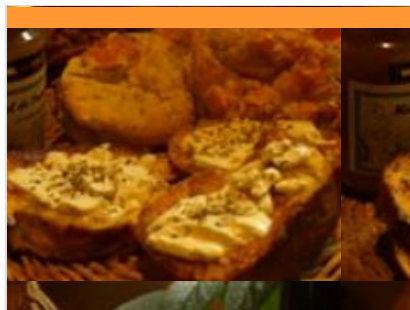


Le Relais de Sainte-Colombe

☎ 06 01 45 28 76
3 Place de l'Église

6.1 km
📍 TREIGNY-PERREUSE-SAINTE-COLOMBE  

Nous vous proposons une cuisine traditionnelle préparée à partir de produit frais et locaux.



Le Moulin de Vanneau

☎ 03 86 45 59 80
chemin du Moulin
🌐 <http://www.moulin-de-vanneau.fr>

8.1 km
📍 SAINTS-EN-PUISAYE  

Une parenthèse dans le temps ! Moulin à eau en fonctionnement. Ferme d'antan vivante. Sentier botanique. Musée et collection d'outils anciens. Au Moulin de Vanneau : convivialité, culture, détente... Mais aussi gastronomie locale. Nous vous accueillons à l'ombre des aulnes, sur une terrasse longeant le bief du moulin ou dans la belle salle de l'auberge nichée dans l'ancien grenier à grains. Vous pourrez déguster les produits de la ferme à travers une cuisine alliant tradition et découverte (fras à la sauge, terrine aux herbes du potager, agneau aux épices rôti au four à bois, clafoutis à la rhubarbe... et jus de pomme, bières ou vins issus de l'agriculture biologique ou biodynamique.



Auberge du Lac

☎ 03 86 74 03 23
Reservoir du Bourdon
🌐 <https://www.aubergedulacubourdon.fr/>

11.7 km
📍 SAINT-FARGEAU  

Restaurant situé au bord du lac du Bourdon offrant une vue panoramique sur le lac. Notre cuisine est conviviale et goûteuse. Nous proposons les pauses repas mais aussi les pauses détente sur notre terrasse accompagnées d'une glace ou d'une crêpe.



La p'tite rue Colette

☎ 03 86 74 38 09
5, rue Colette

12.7 km
📍 TOUCY  

Bienvenue chez La P'tite rue Colette pour un tout nouveau départ ! Très heureux de vous recevoir très prochainement. Au menu : crêpes et galettes.

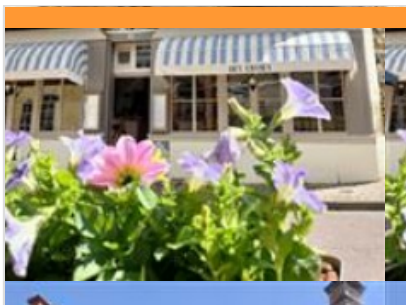


Broc and Roll

☎ 03 86 45 54 40
12 Place de la République

12.8 km
📍 TOUCY  

C'est entre brocante et musique qu'on vient s'installer à la table de ce joli restaurant. Ici, tout a été chiné ; des tables et des chaises de bistrot y côtoient du mobilier rustique. Ajoutez à cela les musiques rock, pop et jazz en fond sonore, alors le décor sera planté. Chez « Broc and Roll », c'est l'authentique qui prime ! Côté restauration ? On savourera les œufs cocotte, fromages gratinés, salades gourmandes, poissons ou viandes. Les prix sont raisonnables, et si la carte est resserrée c'est qu'on privilégie là les circuits courts.



La Trattoria / Au grès des Envies

☎ 09 51 29 31 71
49 Grande Rue

17.4 km
📍 SAINT-AMAND-EN-PUISAYE 🍴 L

Le restaurant La Trattoria est situé au cœur du village potier de Saint-Amand-en-Puisaye. Il fait partie du Collège culinaire de France "restaurant de qualité". Chaque mois, il vous propose des menus italiens composés à partir de produits frais et locaux. Alors, n'hésitez pas et rendez-leur visite.

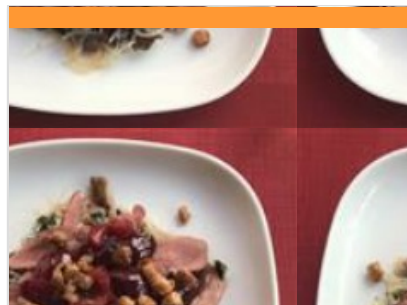


Cabaret La Ruche Gourmande

☎ 03 86 91 63 41
6, Les Delomas
🌐 <http://www.laruchegourmande.fr>

31.7 km
📍 CHARNY OREE DE PUISAYE 🍴 M

A la Ruche Gourmande, le spectacle débute au restaurant. Venez y découvrir une cuisine raffinée, aux saveurs subtiles suivant les couleurs des saisons dans une ambiance cosy, chaleureuse et conviviale ! Au restaurant, salle indépendante de celle où se déroule la revue, toutes les abeilles de la Ruche sont à votre écoute pour faire de cet instant, un véritable moment privilégié... L'idéal donc pour se retrouver entre amis, en famille ou en duo !



Restaurant Le Chat

☎ 03 86 28 49 03
42, Rue des Guérins
🌐 <http://www.restaurant-lechat.fr/>

38.7 km
📍 COSNE-COURS-SUR-LOIRE 🍴 N

La cuisine bistrannique de ce restaurant ne vous laissera pas indifférents. Accueillis dans un cadre simple avec une décoration sur le thème du vin et des chats, vous découvrirez une cuisine créative et pleine de saveurs. Une adresse que vos papilles vous rappelleront sans cesse ! Dans le cadre du label Vignobles et Découvertes, le restaurant s'engage à vous proposer les vins de la région au verre.



Lac du Bourdon

☎ 03 86 74 10 07
La Calanque

10.8 km
📍 SAINT-FARBEAU 🌿 1

En Puisaye, c'est "the place to be" des activités nautiques de plein air. Le lac du Bourdon offre de nombreuses activités : aviron, voile, pêche, randonnée, loisirs équestres, pédalos... vous en voulez plus ? Alors testez le paddle sur les rives du lac ou le kayak polo pour vous défouler. Le canoë vous permettra aussi de découvrir la faune et la flore protégée en toute discrétion. Envie de piquer une tête ? direction la plage et sa baignade surveillée en été (du 01/07 au 31/08 : en semaine 11 h - 18 h, weekend 11 h - 19 h, sauf le mardi 12/08 fermée). Restauration et camping.



Parc Aventure du Bois de la Folie

☎ 03 86 74 70 33
Route Départementale 185
🌐 <https://www.natureadventure.fr>

11.4 km
📍 TREIGNY-PERREUSE-SAINTE-COUMBE 🌿 2

Le Parc du Bois de la Folie : dans un cadre naturel exceptionnel, de multiples activités pour partager des moments inoubliables ! ACCROBRANCHE : Quatorze parcours en hauteur pour tous les niveaux, petits et grands. Plus de 200 jeux et 40 tyroliennes réparties sur un magnifique bois clos de 8 hectares. En haut des arbres, des parcours pour tous, de plus accessibles aux plus osés pour les adeptes de défis et de sensations. A partir de 4 ans. EXPLOR' GAME : Retrouver la trace de l'espion disparu dans la forêt, résoudre les énigmes et combattre les ennemis. Un jeu en plein forêt (à partir de 2 personnes) sur une tablette (fournie). Les jeunes de 8 à 11 ans doivent jouer avec un adulte. PAINT BALL : Alliant stratégie, précision et fair-play, le paintball vous offre tous les ingrédients d'une expérience unique et inoubliable dans un cadre naturel exceptionnel. Venez-vous mesurer aux autres et à vous-même ! Adultes 12 ans et plus.



Explor'Game - Parc du Bois de la Folie

☎ 03 86 74 70 33

Lieu-dit la Folie Route Départementale 185

📄 <https://www.natureadventure.fr/>

11.4 km

📍 TREIGNY-PERREUSE-SAINTE-COÛMBE  **3**

L'EXPLOR' GAME : Retrouvez la trace de l'espion disparu dans la forêt ! Cherchez le chemin à l'aide d'une tablette et la boussole afin de résoudre les énigmes pour combattre les ennemis. Un jeu en pleine forêt, intuition et dynamisme sont de la partie (à partir de juin). A partir de 2 personnes et à partir de 8 ans* (les jeunes de moins de 12 ans doivent pratiquer avec un adulte). Sur réservation.



Paintball - Parc du Bois de la Folie

☎ 03 86 74 70 33

Route Départementale 185

📄 <https://www.natureadventure.fr/>

11.5 km

📍 TREIGNY-PERREUSE-SAINTE-COÛMBE  **4**

Alliant stratégie, esprit d'équipe, précision et fair-play, le paintball vous offre tous les ingrédients d'une expérience unique et inoubliable. Cette activité de loisir sportif est un vrai challenge créant de nouvelles motivations pour les équipes qui y participent. Venez vous mesurer aux autres et à vous-même ! Entièrement encadré et sécurisé, le paintball est accessible à tous à partir de 8 ans. L'objectif ? Affronter l'équipe adverse selon différents scénarios proposés. Un joueur est éliminé quand il est « touché » par une bille de l'autre équipe. Les billes (biodégradables) sont propulsées par les lanceurs d'air comprimé, laissant une trace de peinture à l'endroit de l'impact. Notre terrain de paintball s'étend sur une surface de 2 hectares, aménagée « nature » avec un mélange de parties boisées et de parties découvertes offrant différents types de jeux.



Les Aventures d'Élie

☎ 03 86 52 38 79

Rue des Carrières

📄 <https://carriere-aubigny.com/>

12.3 km

📍 LES HAUTS DE FORTERRE  **5**

Les aventures d'Élie ! Guide de visite numérique gratuit. Suivez Élie, le guide numérique des carrières souterraines, pour une aventure familiale autour de la taille de pierre. Découvrez comment, avec de simples outils, d'énormes blocs de pierres deviennent des chefs d'oeuvre ! Muni de votre smartphone, explorez les carrières avec à chaque étape des vidéos, des podcasts et des mini-jeux pour percer tous les secrets de la pierre de Forterre. Temps : 1h. Public familial. (entrée au site payante). Pour télécharger ce parcours, voici les différentes étapes : 1. Téléchargez l'application gratuite Legendr via votre play store ou apple store. 2. Sélectionnez la Carrière Souterraine d'Aubigny. 3. Téléchargez gratuitement le parcours. 4. Besoin d'aide lors de votre balade ? N'hésitez pas à activer le point d'interrogation ? en haut à droite de votre écran. Bonne aventure !



Le Mystère de la rivière rouge - Enquête

☎ 03 86 74 10 07

Place de l'Hôtel de Ville

📄 <https://www.legendr.app/>

14.5 km

📍 SAINT-FARGEAU  **6**

Panique à Saint-Fargeau ! Chaque semaine depuis quelque temps, la couleur de l'eau vire au rouge et personne n'en a l'explication. Muni de votre smartphone, découvrez le patrimoine et l'histoire de la ville pour mener l'enquête et trouver les responsables. Vous êtes prêts ? (Captation 360° du beffroi, vidéos, mini-jeux, audio et parcours inspiré de faits réels). Circuit familial facile de 800 mètres, accessible en poussette. Durée : 1h. Gratuit. Pour télécharger ce parcours, voici les différentes étapes : 1. Téléchargez l'application gratuite Legendr via votre play store ou apple store. 2. Sélectionnez la ville de Saint-Fargeau. 3. Téléchargez gratuitement le parcours. 4. Besoin d'aide lors de votre balade ? N'hésitez pas à activer le point d'interrogation ? en haut à droite de votre écran. Bonne aventure !



Sentier du moulin de Vanneau

☎ 03 86 45 61 31

0.1 km

📍  **1**

Stationner sur la Place de l'Église. (D/A) Monter la rue qui longe le monument aux Morts. Prendre au bout de cette rue le chemin de terre qui se termine sur une route à prendre à gauche. Au carrefour, traverser la route D85 et prendre direction les Guiberts. Passer ce hameau, puis celui des Grivots et trouver tout de suite après le carrefour d'un chemin. (1) Le prendre à droite puis tourner à droite au carrefour suivant pour passer tout près d'un étang. En arrivant à une petite route, tourner à gauche, descendre et après le chemin qui mène aux Bourgoins, prendre le chemin de gauche. Parvenir à un carrefour en forme de T. (2) Obliquer à droite. Devant la voie ferrée, virer à gauche. À la maison de garde barrière, traverser la voie ferrée et prendre le chemin de gauche qui suit cette voie ferrée. Entrer dans le domaine du moulin de Vanneau en longeant l'étang par la gauche, en direction de la ferme. (3) Traverser le



Musée de la Bataille de Fontenoy

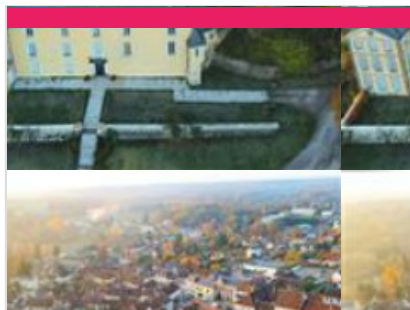
☎ 03 86 44 02 18
Rue Marien

🌐 <https://www.bataille-fontenoy841.fr/>

4.7 km
📍 FONTENOY



C'est à Fontenoy-en-Puisaye qu'eut lieu le 25 juin 841, l'importante bataille qui opposa les trois petits fils de Charlemagne : Lothaire, Louis le Germanique et Charles le Chauve, prélude au traité de Verdun signé en 843 qui consumma le partage de l'Empire (un obélisque commémoratif se trouve route de Thury). Au rez-de-chaussée, maquettes de Jacques Perreaut et peintures de Fabienne Dubois évoquant le site de la bataille (sculptures à découvrir dans le bourg). À l'étage, un combattant carolingien armé vous attend. Revivez cette page d'histoire grâce à une maquette animée de bande-son. Le musée s'est enrichi de pointes de lances trouvées sur le site.



Musée Colette

☎ 03 86 45 61 95
Place du Château

🌐 <https://www.musee-colette.com/>

4.7 km
📍 SAINT-SAUVEUR-EN-PUISAYE



Créé à l'initiative de sa fille Colette de Jouvenel et ouvert en 1995, le musée Colette est agréé musée de France. Gabrielle Colette, célèbre auteure, est née à Saint-Sauveur-en-Puisaye en 1873. Le musée qui lui est consacré en plein cœur de son village natal prend place au sein du château, rebâti au XVIIe siècle. Si elle n'y a jamais séjourné, Colette l'évoque néanmoins au début de son premier roman, Claudine à l'école : « Montigny [...] ça s'étage en escalier au-dessous d'un gros château, rebâti sous Louis XV et déjà plus délabré que la tour sarrasine, épaisse, basse, toute gainée de lierre, qui s'effrite par en haut, un petit peu chaque jour. » La tour dite sarrasine est un donjon au plan rare, ovoïde, du XIème et XIIème siècle. C'est dans ce lit de verdure et d'histoire que repose le Musée Colette, « un musée pour les sens autant que pour l'esprit » comme le présente la muséographe, Hélène Muoat. Un musée vivant où la voix et le



Maison natale de Colette

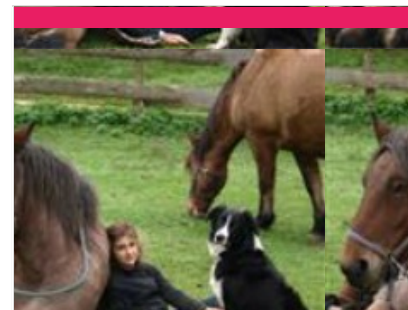
☎ 03 86 44 44 05
8-10, rue Colette

🌐 <http://www.maisondecolette.fr>

4.8 km
📍 SAINT-SAUVEUR-EN-PUISAYE



Voyagez à travers le temps à la rencontre de la plus célèbre des bourguignonnes : l'écrivain Colette. Maison et jardins ont été fidèlement reconstitués d'après les textes de l'auteur et les documents d'archives : couleurs, papiers peints, mobilier permettent de retrouver l'ambiance d'une maison bourgeoise à la fin du XIXe siècle. Tout au long de l'année, la maison de Colette vous propose également des festivals, des lectures, des conférences, des ateliers et des projections.



La Ferme du Moulin de Vanneau

☎ 03 86 45 59 80
5 chemin du moulin

🌐 <http://www.moulin-de-vanneau.fr/>

8.1 km
📍 SAINTS-EN-PUISAYE



Envie de passer un moment sympa en famille ? Bienvenue au Moulin Vanneau, une ferme d'antan où oies, chats, poneys ou encore cochons vivent comme au bon vieux temps. Pourquoi ne pas découvrir les lieux lors d'une balade à Poney ou à cheval de trait ? Découvrez ensuite le fonctionnement du moulin à eau toujours en activité. La fabrication de farine n'aura plus de secret pour vous et sentez-vous cette odeur de bon pain chaud ? Avec un peu de chance vous assisterez à la cuisson dans le four à pain. Quant à l'écomusée, il vous transportera au siècle dernier. Pour terminer, partez à la découverte des marais de la vallée du Branlin au travers un sentier de promenade pour découvrir ce site naturel remarquable. Mais ça donne faim tout ça ! Pas de soucis, sur place l'auberge vous permettra de recharger vos batteries avec de bons plats bio et locaux en terrasse ou à l'auberge.



Château de Ratilly

☎ 06 09 12 13 74
Treigny

🌐 <https://chateauderatilly.fr/>

9.7 km
📍 TREIGNY-PERREUSE-SAINTE-COUMBE



Au débouché d'un petit chemin de terre surgit l'impressionnante façade du Château de Ratilly, véritable forteresse médiévale construite sur des fondations du XIe s., achevée au XIIIe, puis transformée pour partie à la Renaissance. Les quatre tours d'angle, les deux tours d'entrée défendant le pont-levis, les douves, le pigeonnier entourent la charmante cour intérieure carrée. Depuis 1951, l'atelier de poterie, les expositions, spectacles et stages font de Ratilly un centre d'art de premier plan.



Le Couvent

☎ 03 86 74 75 38

4-8, rue du Couvent

🌐 <http://www.lecouventdetreigny.com>

9.8 km

📍 TREIGNY-PERREUSE-SAINTE-COUMBE  **6**

Le Couvent est un bâtiment dont l'origine remonte aux XV^e s., autrefois propriété de la Congrégation hospitalière des sœurs de la Providence de Sens. Le Couvent, réhabilité, abrite les expositions organisées par l'Association de Potiers Créateurs de Puisaye, où se côtoient les œuvres des Potiers de l'Association et celles de leurs invités. Depuis 1982, les membres de l'Association des Potiers Créateurs de Puisaye, se sont donnés pour mission de faire découvrir la céramique contemporaine dans toute sa diversité. Trois expositions installées dans les six salles du Couvent, un festival de céramique en août, ainsi que diverses animations accueillent plus de 6 000 visiteurs.



Guédelon

☎ 03 86 45 66 66

D 955

🌐 <https://www.guedelon.fr/>

10.3 km

📍 TREIGNY-PERREUSE-SAINTE-COUMBE  **7**

C'est en forêt de Guédelon, au cœur d'une ancienne carrière, que les ouvriers bâtissent chaque jour, sous vos yeux, un château fort du XIII^e siècle. Carriers, tailleurs de pierre, maçons, charpentiers, forgerons, tuiliers, menuisiers, cordiers, charretières, charron, peintres, vannière, potiers, jardiniers... transforment et valorisent la pierre, le bois, la terre présents sur le site pour vous livrer les secrets des bâtisseurs du Moyen Âge. De saison en saison, les ouvriers de Guédelon relèvent ce défi hors normes. L'enceinte fortifiée, le logis et ses charpentes, la chambre et ses peintures murales, la cuisine et le cellier, les salles de tir et leurs imposantes voûtes d'ogives, la chapelle, la moitié du chemin de ronde... ont été réalisés sous les yeux de milliers de visiteurs venus visiter ce chantier unique au monde. En 2026, les ouvriers poursuivent les maçonneries de l'imposante porte entre deux tours



Réservoir du lac du Bourdon

☎ 03 86 74 10 07

10.8 km

📍 SAINT-FARGEAU  **8**

Au cœur de la Puisaye-Forterre, le Lac du Bourdon c'est l'endroit qu'il vous faut lorsqu'on aime les loisirs nautiques et de plein air : canoë-kayak, pédalos, voile, planche à voile et en juillet-août, baignade surveillée et initiation à l'aviron. Balade, camping, restauration et équitation autour du Bourdon.



Parc Animalier de Boutissaint

☎ 03 86 74 18 18

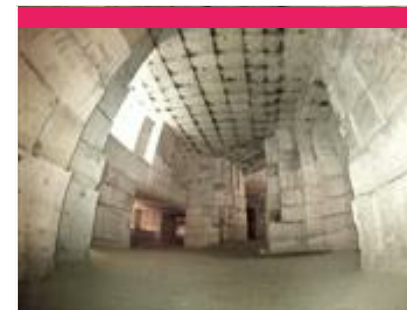
Treigny

🌐 <https://parc-boutissaint.qweekle.com/sh>

11.3 km

📍 TREIGNY-PERREUSE-SAINTE-COUMBE  **9**

Vivez l'expérience Boutissaint : une immersion nature unique en Europe ! Venez éveiller vos sens et vous offrir des souvenirs inoubliables en évoluant sur 400 ha de forêt où vivent 400 animaux en totale liberté : cerfs, daims, sangliers ainsi que bisons d'Europe et moutons en enclos. A parcourir librement, à pied, avec vos vélos ou vos chevaux.



Carrière Souterraine d'Aubigny

☎ 03 86 52 38 79#03 86 41 91 90

Hameau d'Aubigny Taingy

🌐 <https://carriere-aubigny.com/>

12.3 km

📍 LES HAUTS DE FORTERRE  **K**

La pierre de cette carrière exploitée depuis des centaines d'années a été utilisée pour la construction de l'Opéra, de l'hôtel de ville de Paris, du Conservatoire national des arts et métiers, des cathédrales d'Auxerre et de Sens et de nombreux édifices publics. L'extraction des blocs de pierre a laissé place à d'impressionnantes grottes portant les traces des lances et des aiguilles, seuls outils utilisés par les carriers pendant des siècles. Vous pouvez visiter le lieu à travers un parcours ludique et numérique, sur l'application Legendr pour résoudre cette énigme.



Château de Saint-Fargeau

☎ 03 86 74 05 67

Place du château

🌐 <https://www.chateau-de-st-fargeau.com>

14.4 km

📍 SAINT-FARGEAU



Au premier abord, on se heurte à l'aspect monumental et écrasant d'une maison fortifiée et défensive du XVe siècle, faite pour traverser les siècles. Mais à peine entré dans la cour d'honneur, on découvre un somptueux décor... un chef d'œuvre classique du XVIIe siècle, dessiné par le Vau. Le château de Saint-Fargeau, qui fut le berceau de la famille maternelle de l'académicien Jean d'Ormesson, est largement évoqué dans le roman de ce dernier, Au plaisir de Dieu, et a servi de cadre au tournage du feuilleton télévisé tiré de cette œuvre.



Musée de l'Aventure du Son

☎ 03 58 47 00 15

2 Place des Augustins

🌐 <https://www.aventureduson.fr/>

14.5 km

📍 SAINT-FARGEAU



Collections publiques uniques en Europe sur ce thème, L'Aventure du Son expose plus de 1 000 instruments de musique mécanique, phonographes et radios. Installé dans un couvent du XVIIe s. au centre de Saint-Fargeau, capitale de la Puisaye, le musée propose de découvrir l'aventure du son grâce à des objets exceptionnels : orgues de barbarie, pianos mécaniques, premières inventions de Cros, Edison, Lioret, Pathé, etc. jusqu'aux appareils Pioneer. Le musée permet également au public de se plonger dans l'univers de la radiophonie par la visite d'un ensemble de radios particulièrement riche, de l'invention de Branly jusqu'à nos jours. Un musée à voir et à écouter. Pour les plus jeunes, le Musée propose une visite ludo-éducative sur des tablettes numériques.



Château-Fort des Comtes d'Auxerre et de Nevers

☎ 03 86 41 51 71

17, rue du Château

🌐 <https://www.chateau-de-druyes.com/>

14.5 km

📍 DRUYES-LES-BELLES-FONTAINES



Du château, il reste les murs et les tours d'enceinte ainsi que l'imposante poterne avec ses imposants mâchicoulis, qui défendait l'entrée principale (sur trois étages, dont la terrasse accessible lors de la visite). L'importance de ces vestiges, leur situation au sommet d'un piton rocheux, confèrent à l'ensemble une majesté et une puissance impressionnantes. Nombreuses expositions à l'intérieur. À ne pas manquer, dans la ville basse, la belle église romane dédiée à saint Romain et le tilleul classé, le lavoir, la maison natale de Jean-Roch Coignet, l'auteur des célèbres Cahiers du capitaine Coignet et celle de l'ingénieur Jean Bertin, le père de l'aérotrain. Aire de pique-nique et jeux pour enfants vers les sources de la Druyes.



Musée du Grès

☎ 03 86 39 74 97

Château 13, Grande rue

🌐 <https://www.museedugres.fr/>

17.4 km

📍 SAINT-AMAND-EN-PUISAYE



Dans plusieurs salles du château Renaissance, le musée retrace, autour d'une collection de grès utilitaires, quatre siècles d'une histoire qui a façonné le paysage et les hommes. Pays de bocage et de forêts, la Puisaye est, de par la nature de son sous-sol, riche en argile gréseuse, une terre de prédilection pour la poterie. Cette argile, cuite à haute température dans les fours couchés, a la propriété de vitrifier dans la masse, ce qui donne aux récipients la grande résistance et la totale étanchéité qui ont fait leur succès. Ici sont nées des pièces à usage culinaire : toulons, berchets, crapauds, dont la diffusion a très largement dépassé le cadre de la Bourgogne nivernaise. Cet environnement favorable incitera quelques artistes à s'installer en Puisaye à la fin du 19e siècle. Marqués par le Japonisme et l'Art Nouveau, ils développeront autour de leur maître Jean Carriès (1855-1894) un courant artistique actif pendant près



EARL du Deffand

☎ 06 48 65 69 18

8 rue des Gillons

3.4 km

📍 SAINTS-EN-PUISAYE



Très proche de son environnement, Avenir Nature vous présente la qualité de la Puisaye à travers ses productions conduites sur le principe de la biodynamie, puis transformées en différents types de farines traditionnelles. Certains produits sont vendus également directement telles que les lentilles. Notre moulin à meule de pierre granit, de type astrié, permet d'obtenir une farine préservant toutes les qualités nutritives et gustatives du grain.



Les Cageots Poyaudins - AMAPP

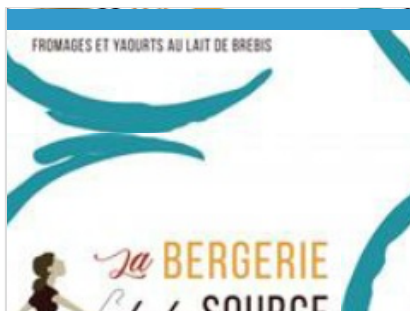
☎ 06 10 31 73 66

Mairie de Saint-Sauveur-en-Puisaye

5.0 km

📍 SAINT-SAUVEUR-EN-PUISAYE 📍 2

Association pour le Maintien d'une Agriculture Paysanne biologique de Proximité. Nos objectifs : - Consommer BIO, - Consommer frais et local - Agir en soutenant les agriculteurs de proximité. L'adhésion à l'association permet l'accès aux ventes des produits proposés.



La Bergerie de la Source

☎ 0675201703

Lieu-dit Les Guittons

7.8 km

📍 TREIGNY-PERREUSE-SAINTE-COLOMBE 📍 3

En conversion Agriculture Biologique pour obtenir le label en septembre 2021, je suis installée avec mes brebis Lacaune au cœur de la Communauté de Communes "Portes de Puisaye-Forterre", à Sainte Colombe sur Loing au pied de la source du Loing. Je transforme tout leur lait en différents produits fromagers à savoir des fromages à pâte lactique frais et affinés, des yaourts et de la tomme. Productions de la ferme : Produits de la ferme: fromages frais et affinés, tomme et yaourts au lait de brebis agneau suivant disponibilité



EARL de la Jaunière

☎ 0624940581

2 Lieu-dit La Jaunière

🌐 <https://lamourestdanslelait.wixsite.com/>

10.3 km

📍 MOULINS-SUR-OUANNE 📍 4

Producteurs de lait à Moullins-sur-Ouanne en Puisaye, nous utilisons une partie de notre production laitière pour la production de crème et de glaces. Nous proposons aussi des sorbets composés pour certains de fruits de notre région et des desserts glacés. Nos glaces et sorbets sont sans colorant, sans additif et sans conservateur. En bac ou au cornet, vous pourrez ainsi commander les parfums locaux comme « cerise crème fraîche ratafia de Jussy." Et aussi, la vente de lait cru entier !



Drive des Fermes de Puisaye

☎ 06 49 92 68 01

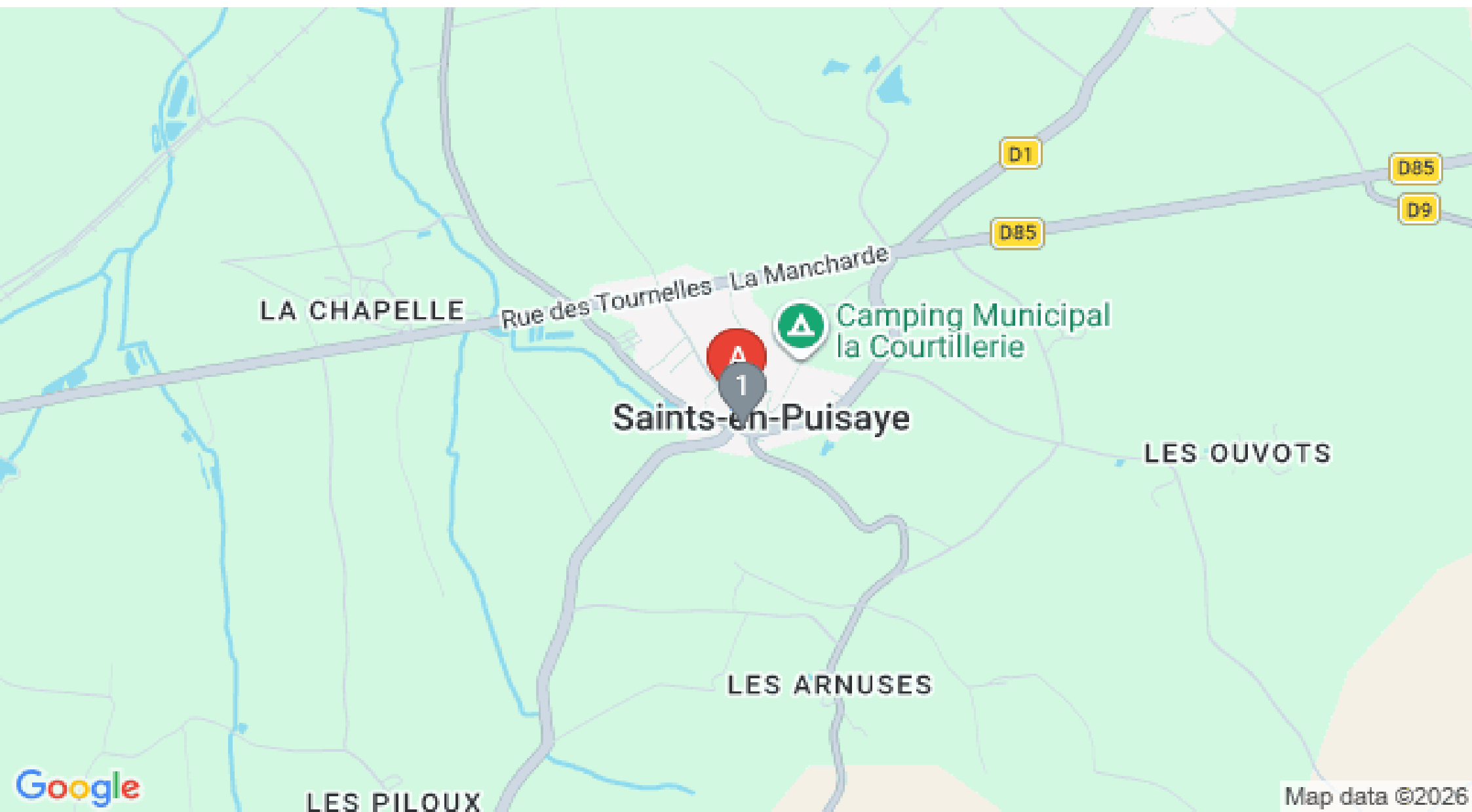
Lieu-dit les Libaux

🌐 <https://drive-des-fermes-de-puisaye.fr/p>

19.4 km

📍 SAINT-PRIVE 📍 5

Faites-vous livrer des paniers de produits fermiers dans votre hébergement de vacances en Puisaye-Forterre ! Pour une arrivée sereine, les pieds sous la table. Faites-vous livrer pour votre séjour, des produits locaux issus de nos fermes dans votre gîte, camping, résidence secondaire, chez des amis... Pour une arrivée en toute quiétude, nous nous mettons en relation avec le propriétaire de votre hébergement et nous remplissons le frigo pour vous... Les commandes sont à prendre jusqu'au mercredi soir à minuit pour une livraison le vendredi ou le samedi.

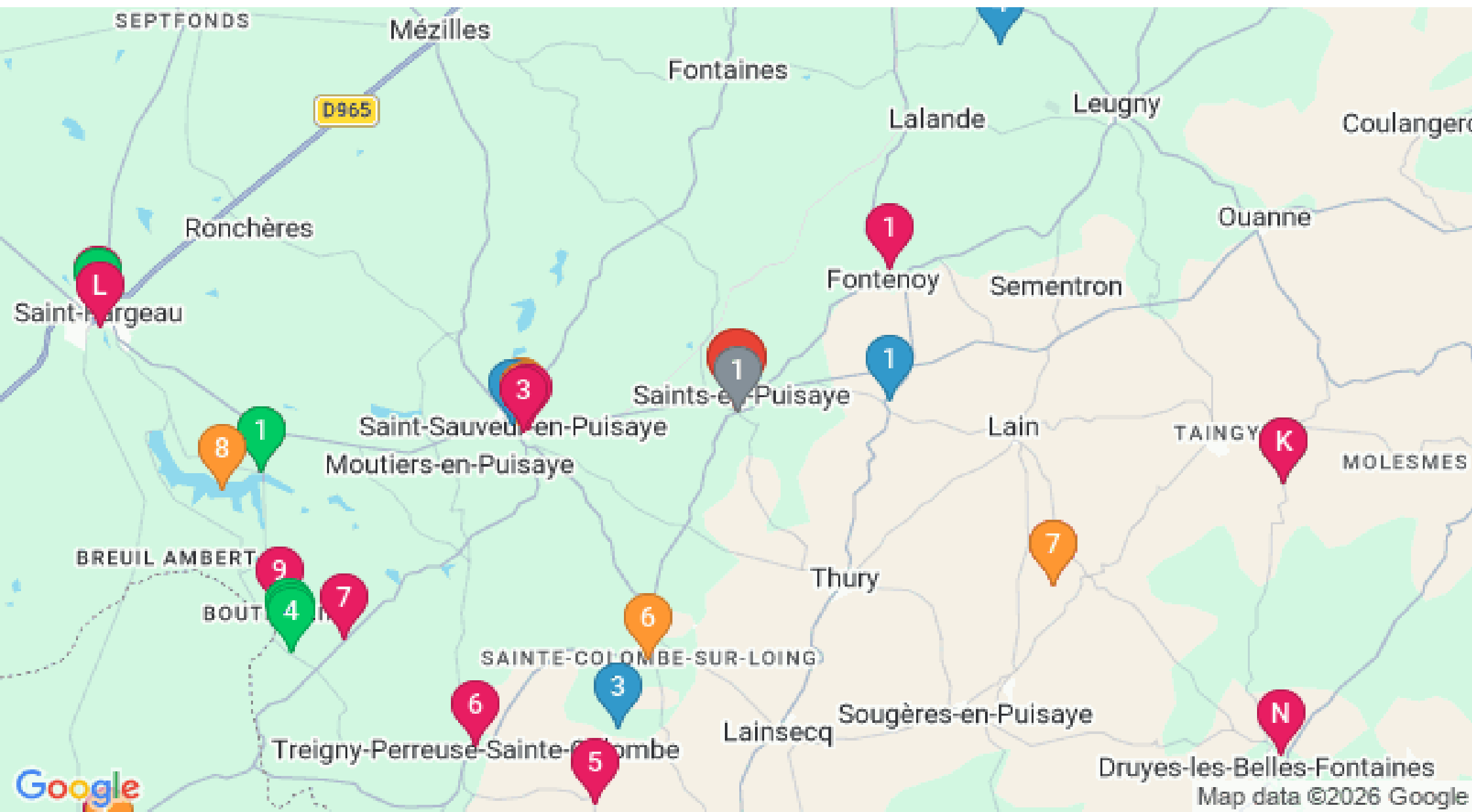


Mes recommandations (suite)

Découvrir La Puisaye

Top 10

OFFICE DE TOURISME PUISAYE-FORTERRE
WWW.PUISAYE-TOURISME.FR



: Restaurants : Activités et Loisirs : Nature : Culturel : Dégustations

Map data ©2026 Google